

SERVICIOS DE INGENIERIA ELECTRICA



2023

Cerro El Plomo N° 5931, Las Condes
Martín de Solier N° 3932, Cerrillos

www.selux.cl

Selux

Cerro El Plomo N° 5931, Las Condes

Martín de Solier N° 3932, Cerrillos

www.selux.cl | ventas@selux.cl



PRESENTACIÓN:

Selux Spa. es una empresa de múltiples servicios de montajes, mantenciones preventivas y correctivas a equipos eléctricos, cuyo principal objetivo es dar solución eficaz, eficiente y al menor tiempo posible disminuyendo tiempos de detención de procesos críticos en la industria.





MISIÓN



VISIÓN



VALORES

Misión:

Prestar servicios integrales de ingeniería y montajes eléctricos, pruebas eléctricas y estudios de ingeniería en el mercado nacional

Visión:

Ser una empresa líder en el mercado energético y de servicios eléctricos a nivel nacional.

Nuestro compromiso:

- Cumplir con la legislación laboral vigente y velar por el cumplimiento.
- No comercializar productos o entregar servicios, que puedan causar un potencial daño a la salud de los clientes.
- Velar por el cumplimiento de la legislación ambiental.
- Implementar programa de finalización para prevenir el trabajo infantil.
- Erradicar la discriminación por razón de raza genero estado civil, religión, estilo de vida, orientación sexual, edad, VIH /SIDA o discapacidad de trabajadores propios o empresas subcontratistas.
- Tener mecanismos que permitan controlar las prácticas corruptas, tener normas o códigos internos de ética y medios de divulgación del mismo, a todos los trabajadores

Área geográfica de actuación:

Empresa SELUX SPA tiene oficina en la ciudad de Santiago RM, pero nuestra área geográfica de trabajo y soluciones se encuentra dentro de todo Chile.

Política de personas:

SELUX SPA Busca profesionales cuyo perfil de comportamiento sea compatible con sus valores, entre los aspectos considerados de fundamental importancia para el provenir profesional, podemos citar: ética, espíritu de equipo, transparencia, lealtad, foco en personas, foco en resultado.

Para mantener esta política de personas, es necesario:

- Garantizar igual oportunidad de acceso a los cuadros funcionales de empresa.
- Basar los procesos de reclutamiento y selección de personal.
- Responsabilidad compartida ya sea responsable de un equipo o como colega.
- Equilibrio entre su vida profesional con su vida privada.
- Suministrar medios para que cada gerencia mantenga el quipo bajo su mando en forma motivada productiva, informada y practicante de la filosofía de la empresa.
- Asegurar a los empleados la posibilidad de promoción para fusiones más elevadas priorizando el reclutamiento interno.
- Mantener una política de remuneración ajustada al mercado del trabajo, a fin de atraer y asegurar personal capacitado y talentosa.
- Proporcionar un ambiente físico de trabajo adecuado, con buena organización higiene y seguridad.



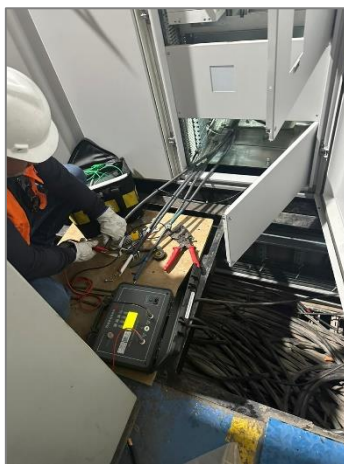
Servicio y mantención:

1. Mantención programada y servicio de emergencia 24/7

2. Electricidad baja y media tensión:
 - Instalación eléctrica
 - i. Preventivas
 - ii. Correctivas
 - iii. Emergencia
 - iv. Inspección en obras
 - v. Instalación y mantención de grupos electrógenos
 - vi. Corrección de factor de potencia

 - Instalación de empalmes

 - Proyectos de iluminación led
 - i. Estudio de iluminación personalizados sin costo
 - ii. Asesorías sobre nuestros productos
 - iii. Calculos luminotécnicos
 - iv. Analisis de consumo y ahorro futuro
 - v. Instalación completa de iluminación led



Selux

Cerro El Plomo N° 5931, Las Condes

Martín de Solier N° 3932, Cerrillos

www.selux.cl | ventas@selux.cl



Principales clientes atendidos:

Selux

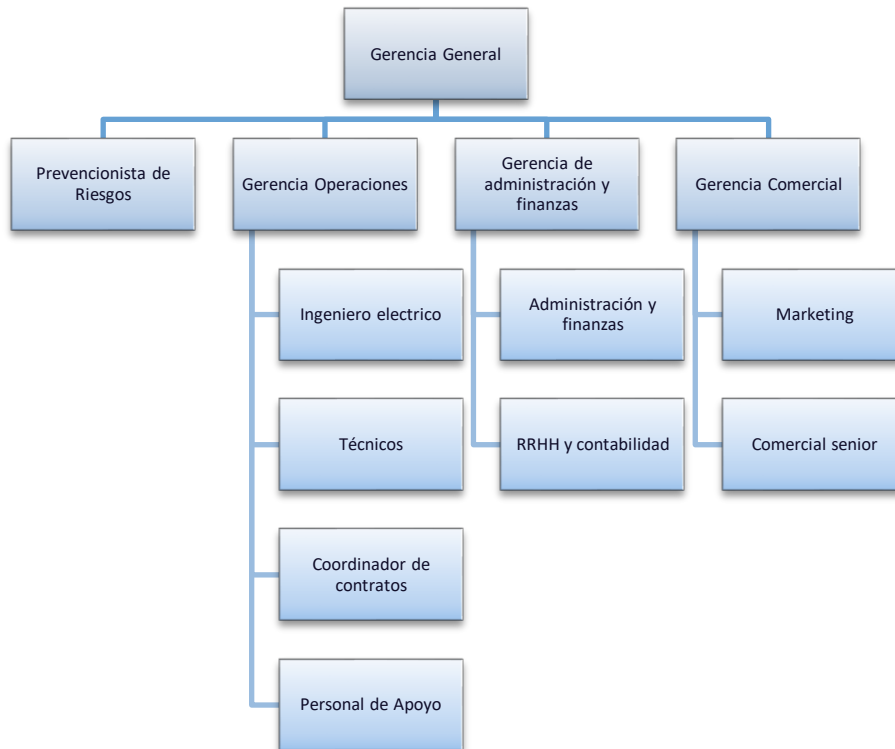
Cerro El Plomo N° 5931, Las Condes

Martín de Solier N° 3932, Cerrillos

www.selux.cl | ventas@selux.cl



Organigrama:



Datos generales:

Nombre : Selux – Servicios de Ingeniería Eléctrica
Rut : 77.039.885-1
Representante Legal : Sammy Alejandro Díaz Garretón
Giro : Servicios de Ingeniería, Instalaciones Eléctricas
Oficina Central : Martín de Solier N° 3932, Cerrillos
Oficina Adm : Cerro El Plomo N° 5931, Las Condes
Teléfono : +569 6226 7116
Correo : sdiaz@selux.cl
Web : www.selux.cl